

Table 1a

## 業種別の個人年実効線量の分布と各線量区分における集団実効線量

人数(人)	人数(%)
集団実効線量(manmSv)	線量(%)

(H.18.4.1～H.19.3.31)

年実効線量(mSV)	医療		工業		研究教育		合計	
	人数(人)	線量(%)	人数(人)	線量(%)	人数(人)	線量(%)	人数(人)	線量(%)
X	107,334	74.82	34,694	93.16	45,124	96.65	187,152	82.30
0.10以下	8,789	6.13	687	1.84	756	1.62	10,232	4.50
	878.90	2.23	68.70	2.20	75.60	7.15	1023.20	2.34
0.11～0.20	4,588	3.20	304	0.82	228	0.49	5,120	2.25
	917.60	2.33	60.80	1.95	45.60	4.31	1024.00	2.35
0.21～0.30	2,925	2.04	195	0.52	85	0.18	3,205	1.41
	877.50	2.22	58.50	1.87	25.50	2.41	961.50	2.20
0.31～0.40	2,126	1.48	162	0.44	66	0.14	2,354	1.04
	850.40	2.15	64.80	2.07	26.40	2.50	941.60	2.16
0.41～0.50	1,799	1.25	128	0.34	39	0.08	1,966	0.86
	899.50	2.28	64.00	2.05	19.50	1.84	983.00	2.25
0.51～0.60	1,394	0.97	105	0.28	29	0.06	1,528	0.67
	836.40	2.12	63.00	2.02	17.40	1.65	916.80	2.10
0.61～0.70	1,263	0.88	73	0.20	27	0.06	1,363	0.60
	884.10	2.24	51.10	1.64	18.90	1.79	954.10	2.19
0.71～0.80	1,068	0.74	71	0.19	25	0.05	1,164	0.51
	854.40	2.17	56.80	1.82	20.00	1.89	931.20	2.13
0.81～0.90	988	0.69	65	0.17	23	0.05	1,076	0.47
	889.20	2.25	58.50	1.87	20.70	1.96	968.40	2.22
0.91～1.00	850	0.59	43	0.12	21	0.04	914	0.40
	850.00	2.15	43.00	1.38	21.00	1.99	914.00	2.09
1.01～2.00	5,323	3.71	303	0.81	129	0.28	5,755	2.53
	7,812.50	19.80	446.60	14.30	182.40	17.26	8,441.50	19.34
2.01～3.00	2,098	1.46	142	0.38	51	0.11	2,291	1.01
	5,234.70	13.26	351.60	11.26	128.50	12.16	5,714.80	13.09
3.01～4.00	1,076	0.75	88	0.24	28	0.06	1,192	0.52
	3,789.50	9.60	307.40	9.84	96.70	9.15	4,193.60	9.61
4.01～5.00	604	0.42	50	0.13	16	0.03	670	0.29
	2,719.30	6.89	227.80	7.29	73.20	6.93	3,020.30	6.92
5.01～6.00	357	0.25	33	0.09	17	0.04	407	0.18
	1,967.90	4.99	181.30	5.80	93.40	8.84	2,242.60	5.14
6.01～7.00	251	0.17	28	0.08	7	0.01	286	0.13
	1,639.00	4.15	181.90	5.82	45.40	4.30	1,866.30	4.28
7.01～8.00	153	0.11	17	0.05	6	0.01	176	0.08
	1,145.40	2.90	127.90	4.09	44.10	4.17	1,317.40	3.02
8.01～9.00	98	0.07	16	0.04	7	0.01	121	0.05
	838.00	2.12	137.90	4.41	59.10	5.59	1035.00	2.37
9.01～10.00	77	0.05	6	0.02	3	0.01	86	0.04
	739.00	1.87	56.10	1.80	27.90	2.64	823.00	1.89
10.01～15.00	180	0.13	19	0.05	0	0.00	199	0.09
	2,155.70	5.46	228.40	7.31	0.00	0.00	2,384.10	5.46
15.01～20.00	62	0.04	3	0.01	1	0.00	66	0.03
	1,057.20	2.68	50.60	1.62	15.70	1.49	1,123.50	2.57
20.01～25.00	33	0.02	3	0.01	0	0.00	36	0.02
	725.00	1.84	69.70	2.23	0.00	0.00	794.70	1.82
25.01～30.00	17	0.01	2	0.01	0	0.00	19	0.01
	468.50	1.19	58.60	1.88	0.00	0.00	527.10	1.21
30.01～40.00	8	0.01	2	0.01	0	0.00	10	0.00
	266.40	0.68	66.60	2.13	0.00	0.00	333.00	0.76
40.01～50.00	2	0.00	1	0.00	0	0.00	3	0.00
	87.50	0.22	42.00	1.34	0.00	0.00	129.50	0.30
50.00超過	1	0.00	0	0.00	0	0.00	1	0.00
	80.50	0.20	0.00	0.00	0.00	0.00	80.50	0.18
合計	143,464	100.00	37,240	100.00	46,688	100.00	227,392	100.00
	39,464.10	100.00	3,123.60	100.00	1,057.00	100.00	43,644.70	100.00

Table 1b

		医療	工業	研究教育	合計
平均年実効線量 (mSv)		0.27	0.08	0.02	0.19
水 晶 体	年集団等価線量(manmSv)	80,231.20	3,397.80	1,481.90	85,110.90
	平均年等価線量(mSv)	0.55	0.09	0.03	0.37
	実効線量に対する比の平均	2.21	1.14	1.51	2.11
皮 膚	年集団等価線量(manmSv)	115,148.40	7,691.90	4,842.40	127,682.70
	平均年等価線量(mSv)	0.80	0.20	0.10	0.56
	実効線量に対する比の平均	3.39	1.83	2.48	3.25

Table 2a

## 医療関係の業態種別の個人年実効線量の分布と各線量区分における集団実効線量

人数(人)	人数(%)
集団実効線量(manmSv)	線量(%)

(H.18.4.1~H.19.3.31)

年実効線量(mSV)	大学病院		一般病院		保健所		歯科		診療所・その他		合計	
X	19,316	80.01	52,739	67.93	673	92.07	7,538	94.53	27,068	82.08	107,334	74.82
0.10以下	1,447	5.99	5,677	7.31	27	3.69	100	1.25	1,538	4.66	8,789	6.13
	144.70	3.63	567.70	1.98	2.70	12.98	10.00	2.31	153.80	2.43	878.90	2.23
0.11~0.20	630	2.61	3,104	4.00	8	1.09	62	0.78	784	2.38	4,588	3.20
	126.00	3.16	620.80	2.16	1.60	7.69	12.40	2.87	156.80	2.48	917.60	2.33
0.21~0.30	441	1.83	1,950	2.51	4	0.55	52	0.65	478	1.45	2,925	2.04
	132.30	3.32	585.00	2.04	1.20	5.77	15.60	3.61	143.40	2.27	877.50	2.22
0.31~0.40	278	1.15	1,517	1.95	3	0.41	22	0.28	306	0.93	2,126	1.48
	111.20	2.79	606.80	2.11	1.20	5.77	8.80	2.03	122.40	1.93	850.40	2.15
0.41~0.50	224	0.93	1,247	1.61	4	0.55	23	0.29	301	0.91	1,799	1.25
	112.00	2.81	623.50	2.17	2.00	9.62	11.50	2.66	150.50	2.38	899.50	2.28
0.51~0.60	196	0.81	944	1.22	1	0.14	23	0.29	230	0.70	1,394	0.97
	117.60	2.95	566.40	1.97	0.60	2.88	13.80	3.19	138.00	2.18	836.40	2.12
0.61~0.70	186	0.77	837	1.08	2	0.27	15	0.19	223	0.68	1,263	0.88
	130.20	3.27	585.90	2.04	1.40	6.73	10.50	2.43	156.10	2.47	884.10	2.24
0.71~0.80	127	0.53	765	0.99	2	0.27	13	0.16	161	0.49	1,068	0.74
	101.60	2.55	612.00	2.13	1.60	7.69	10.40	2.40	128.80	2.04	854.40	2.17
0.81~0.90	128	0.53	670	0.86	1	0.14	18	0.23	171	0.52	988	0.69
	115.20	2.89	603.00	2.10	0.90	4.33	16.20	3.74	153.90	2.43	889.20	2.25
0.91~1.00	97	0.40	591	0.76	3	0.41	12	0.15	147	0.45	850	0.59
	97.00	2.43	591.00	2.06	3.00	14.42	12.00	2.77	147.00	2.32	850.00	2.15
1.01~2.00	625	2.59	3,804	4.90	3	0.41	63	0.79	828	2.51	5,323	3.71
	911.70	22.87	5,600.60	19.52	4.60	22.12	89.90	20.78	1205.70	19.05	7,812.50	19.80
2.01~3.00	215	0.89	1,584	2.04	0	0.00	12	0.15	287	0.87	2,098	1.46
	533.40	13.38	3,957.10	13.79	0.00	0.00	28.80	6.66	715.40	11.31	5,234.70	13.26
3.01~4.00	94	0.39	810	1.04	0	0.00	7	0.09	165	0.50	1,076	0.75
	332.80	8.35	2,854.40	9.95	0.00	0.00	24.70	5.71	577.60	9.13	3,789.50	9.60
4.01~5.00	45	0.19	470	0.61	0	0.00	3	0.04	86	0.26	604	0.42
	200.40	5.03	2,122.30	7.40	0.00	0.00	13.50	3.12	383.10	6.05	2,719.30	6.89
5.01~6.00	28	0.12	284	0.37	0	0.00	0	0.00	45	0.14	357	0.25
	154.30	3.87	1,566.40	5.46	0.00	0.00	0.00	0.00	247.20	3.91	1,967.90	4.99
6.01~7.00	14	0.06	195	0.25	0	0.00	0	0.00	42	0.13	251	0.17
	92.00	2.31	1274.50	4.44	0.00	0.00	0.00	0.00	272.50	4.31	1,639.00	4.15
7.01~8.00	14	0.06	116	0.15	0	0.00	1	0.01	22	0.07	153	0.11
	103.70	2.60	868.70	3.03	0.00	0.00	7.50	1.73	165.50	2.62	1,145.40	2.90
8.01~9.00	8	0.03	66	0.09	0	0.00	3	0.04	21	0.06	98	0.07
	69.20	1.74	563.50	1.96	0.00	0.00	26.00	6.01	179.30	2.83	838.00	2.12
9.01~10.00	11	0.05	55	0.07	0	0.00	1	0.01	10	0.03	77	0.05
	106.00	2.66	528.60	1.84	0.00	0.00	9.80	2.26	94.60	1.50	739.00	1.87
10.01~15.00	10	0.04	132	0.17	0	0.00	1	0.01	37	0.11	180	0.13
	122.60	3.08	1,580.10	5.51	0.00	0.00	12.50	2.89	440.50	6.96	2,155.70	5.46
15.01~20.00	5	0.02	43	0.06	0	0.00	2	0.03	12	0.04	62	0.04
	86.60	2.17	736.90	2.57	0.00	0.00	31.90	7.37	201.80	3.19	1,057.20	2.68
20.01~25.00	1	0.00	19	0.02	0	0.00	3	0.04	10	0.03	33	0.02
	21.70	0.54	413.20	1.44	0.00	0.00	66.90	15.46	223.20	3.53	725.00	1.84
25.01~30.00	1	0.00	11	0.01	0	0.00	0	0.00	5	0.02	17	0.01
	26.30	0.66	304.90	1.06	0.00	0.00	0.00	0.00	137.30	2.17	468.50	1.19
30.01~40.00	1	0.00	6	0.01	0	0.00	0	0.00	1	0.00	8	0.01
	37.90	0.95	195.30	0.68	0.00	0.00	0.00	0.00	33.20	0.52	266.40	0.68
40.01~50.00	0	0.00	2	0.00	0	0.00	0	0.00	0	0.00	2	0.00
	0.00	0.00	87.50	0.30	0.00	0.00	0.00	0.00	0.00	0.00	87.50	0.22
50.00超過	0	0.00	1	0.00	0	0.00	0	0.00	0	0.00	1	0.00
	0.00	0.00	80.50	0.28	0.00	0.00	0.00	0.00	0.00	0.00	80.50	0.20
合計	24,142	100.00	77,639	100.00	731	100.00	7,974	100.00	32,978	100.00	143,464	100.00
	3,986.40	100.00	28,696.60	100.00	20.80	100.00	432.70	100.00	6,327.60	100.00	39,464.10	100.00

Table 2b

		大学病院	一般病院	保健所	歯科	診療所・その他	合計
平均年実効線量 (mSv)		0.16	0.36	0.02	0.05	0.19	0.27
水 晶 体	年集団等価線量(manmSv)	9,407.20	59,797.30	24.90	536.80	10,465.00	80,231.20
	平均年等価線量(mSv)	0.38	0.77	0.03	0.06	0.31	0.55
	実効線量に対する比の平均	2.44	2.27	1.25	1.30	1.82	2.21
皮 膚	年集団等価線量(manmSv)	15,227.60	82,288.70	32.00	692.10	16,908.00	115,148.40
	平均年等価線量(mSv)	0.63	1.05	0.04	0.08	0.51	0.80
	実効線量に対する比の平均	4.25	3.42	2.37	1.32	2.70	3.39

Table 3a

## 医療関係の職種別の個人年実効線量の分布と各線量区分における集団実効線量(歯科除く)

人数(人)	人数(%)
集団実効線量(manmSv)	線量(%)

(H.18.4.1～H.19.3.31)

年実効線量(mSV)	医師		技師		看護師		その他		合計	
	人数	線量	人数	線量	人数	線量	人数	線量	人数	線量
X	37,910	75.14	10,953	45.82	30,618	81.07	20,315	86.95	99,796	73.66
0.10以下	3,549	7.03	1,995	8.35	2,194	5.81	951	4.07	8,689	6.41
	354.90	2.67	199.50	1.11	219.40	4.24	95.10	3.59	868.90	2.23
0.11～0.20	1,780	3.53	1,206	5.05	1,135	3.01	405	1.73	4,526	3.34
	356.00	2.68	241.20	1.35	227.00	4.39	81.00	3.06	905.20	2.32
0.21～0.30	1,144	2.27	840	3.51	619	1.64	270	1.16	2,873	2.12
	343.20	2.58	252.00	1.41	185.70	3.59	81.00	3.06	861.90	2.21
0.31～0.40	772	1.53	676	2.83	471	1.25	185	0.79	2,104	1.55
	308.80	2.33	270.40	1.51	188.40	3.64	74.00	2.79	841.60	2.16
0.41～0.50	618	1.22	648	2.71	376	1.00	134	0.57	1,776	1.31
	309.00	2.33	324.00	1.81	188.00	3.63	67.00	2.53	888.00	2.28
0.51～0.60	457	0.91	530	2.22	268	0.71	116	0.50	1,371	1.01
	274.20	2.07	318.00	1.77	160.80	3.11	69.60	2.63	822.60	2.11
0.61～0.70	397	0.79	512	2.14	224	0.59	115	0.49	1,248	0.92
	277.90	2.09	358.40	2.00	156.80	3.03	80.50	3.04	873.60	2.24
0.71～0.80	311	0.62	481	2.01	183	0.48	80	0.34	1,055	0.78
	248.80	1.87	384.80	2.15	146.40	2.83	64.00	2.42	844.00	2.16
0.81～0.90	284	0.56	429	1.79	183	0.48	74	0.32	970	0.72
	255.60	1.93	386.10	2.15	164.70	3.18	66.60	2.51	873.00	2.24
0.91～1.00	223	0.44	416	1.74	133	0.35	66	0.28	838	0.62
	223.00	1.68	416.00	2.32	133.00	2.57	66.00	2.49	838.00	2.15
1.01～2.00	1,390	2.75	2,760	11.55	757	2.00	353	1.51	5,260	3.88
	2,038.90	15.36	4,065.10	22.67	1,101.50	21.30	517.10	19.52	7,722.60	19.79
2.01～3.00	568	1.13	1,082	4.53	306	0.81	130	0.56	2,086	1.54
	1,425.00	10.73	2,699.80	15.06	758.80	14.67	322.30	12.17	5,205.90	13.34
3.01～4.00	336	0.67	537	2.25	131	0.35	65	0.28	1,069	0.79
	1,190.10	8.96	1,884.90	10.51	457.80	8.85	232.00	8.76	3,764.80	9.65
4.01～5.00	209	0.41	293	1.23	62	0.16	37	0.16	601	0.44
	939.50	7.08	1,318.00	7.35	279.30	5.40	169.00	6.38	2,705.80	6.93
5.01～6.00	146	0.29	158	0.66	39	0.10	14	0.06	357	0.26
	805.30	6.07	871.50	4.86	213.60	4.13	77.50	2.93	1,967.90	5.04
6.01～7.00	92	0.18	122	0.51	24	0.06	13	0.06	251	0.19
	604.70	4.55	792.40	4.42	157.20	3.04	84.70	3.20	1,639.00	4.20
7.01～8.00	54	0.11	71	0.30	19	0.05	8	0.03	152	0.11
	403.50	3.04	532.60	2.97	142.40	2.75	59.40	2.24	1,137.90	2.92
8.01～9.00	37	0.07	40	0.17	8	0.02	10	0.04	95	0.07
	312.40	2.35	344.90	1.92	67.60	1.31	87.10	3.29	812.00	2.08
9.01～10.00	39	0.08	27	0.11	5	0.01	5	0.02	76	0.06
	373.70	2.81	260.70	1.45	46.70	0.90	48.10	1.82	729.20	1.87
10.01～15.00	76	0.15	82	0.34	10	0.03	11	0.05	179	0.13
	889.90	6.70	997.70	5.56	123.60	2.39	132.00	4.98	2,143.20	5.49
15.01～20.00	31	0.06	25	0.10	2	0.01	2	0.01	60	0.04
	524.30	3.95	434.70	2.42	32.10	0.62	34.20	1.29	1,025.30	2.63
20.01～25.00	15	0.03	13	0.05	1	0.00	1	0.00	30	0.02
	329.00	2.48	287.60	1.60	21.30	0.41	20.20	0.76	658.10	1.69
25.01～30.00	8	0.02	6	0.03	0	0.00	3	0.01	17	0.01
	215.90	1.63	168.50	0.94	0.00	0.00	84.10	3.17	468.50	1.20
30.01～40.00	7	0.01	0	0.00	0	0.00	1	0.00	8	0.01
	230.00	1.73	0.00	0.00	0.00	0.00	36.40	1.37	266.40	0.68
40.01～50.00	1	0.00	1	0.00	0	0.00	0	0.00	2	0.00
	44.10	0.33	43.40	0.24	0.00	0.00	0.00	0.00	87.50	0.22
50.00超過	0	0.00	1	0.00	0	0.00	0	0.00	1	0.00
	0.00	0.00	80.50	0.45	0.00	0.00	0.00	0.00	80.50	0.21
合計	50,454	100.00	23,904	100.00	37,768	100.00	23,364	100.00	135,490	100.00
	13,277.70	100.00	17,932.70	100.00	5,172.10	100.00	2,648.90	100.00	39,031.40	100.00

Table 3b

		医師	技師	看護師	その他	合計
平均年実効線量 (mSv)		0.26	0.75	0.13	0.11	0.28
水 晶 体	年集団等価線量(manmSv)	29,961.10	26,822.10	18,091.40	4,819.80	79,694.40
	平均年等価線量(mSv)	0.59	1.12	0.47	0.20	0.58
	実効線量に対する比の平均	2.06	1.72	3.51	1.90	2.22
皮 膚	年集団等価線量(manmSv)	46,928.90	36,311.60	20,981.10	10,234.70	114,456.30
	平均年等価線量(mSv)	0.93	1.51	0.55	0.43	0.84
	実効線量に対する比の平均	3.73	2.67	4.08	3.77	3.41

Table 4a

## 工業関係の業態別の個人年実効線量の分布と各線量区分における集団実効線量

人数(人)	人数(%)
集団実効線量(manmSv)	線量(%)

(H.18.4.1～H.19.3.31)

年実効線量(mSv)	一般工業用		非破壊検査		合計	
	人数	線量	人数	線量	人数	線量
X	32,903	94.47	1,791	74.28	34,694	93.16
0.10以下	563	1.62	124	5.14	687	1.84
	56.30	2.49	12.40	1.44	68.70	2.20
0.11～0.20	239	0.69	65	2.70	304	0.82
	47.80	2.11	13.00	1.51	60.80	1.95
0.21～0.30	156	0.45	39	1.62	195	0.52
	46.80	2.07	11.70	1.36	58.50	1.87
0.31～0.40	116	0.33	46	1.91	162	0.44
	46.40	2.05	18.40	2.13	64.80	2.07
0.41～0.50	95	0.27	33	1.37	128	0.34
	47.50	2.10	16.50	1.91	64.00	2.05
0.51～0.60	72	0.21	33	1.37	105	0.28
	43.20	1.91	19.80	2.30	63.00	2.02
0.61～0.70	51	0.15	22	0.91	73	0.20
	35.70	1.58	15.40	1.79	51.10	1.64
0.71～0.80	56	0.16	15	0.62	71	0.19
	44.80	1.98	12.00	1.39	56.80	1.82
0.81～0.90	53	0.15	12	0.50	65	0.17
	47.70	2.11	10.80	1.25	58.50	1.87
0.91～1.00	31	0.09	12	0.50	43	0.12
	31.00	1.37	12.00	1.39	43.00	1.38
1.01～2.00	217	0.62	86	3.57	303	0.81
	316.60	14.00	130.00	15.08	446.60	14.30
2.01～3.00	103	0.30	39	1.62	142	0.38
	255.30	11.29	96.30	11.17	351.60	11.26
3.01～4.00	47	0.13	41	1.70	88	0.24
	165.40	7.31	142.00	16.48	307.40	9.84
4.01～5.00	34	0.10	16	0.66	50	0.13
	153.10	6.77	74.70	8.67	227.80	7.29
5.01～6.00	21	0.06	12	0.50	33	0.09
	114.70	5.07	66.60	7.73	181.30	5.80
6.01～7.00	21	0.06	7	0.29	28	0.08
	136.50	6.04	45.40	5.27	181.90	5.82
7.01～8.00	10	0.03	7	0.29	17	0.05
	75.90	3.36	52.00	6.03	127.90	4.09
8.01～9.00	11	0.03	5	0.21	16	0.04
	95.70	4.23	42.20	4.90	137.90	4.41
9.01～10.00	5	0.01	1	0.04	6	0.02
	46.50	2.06	9.60	1.11	56.10	1.80
10.01～15.00	14	0.04	5	0.21	19	0.05
	167.30	7.40	61.10	7.09	228.40	7.31
15.01～20.00	3	0.01	0	0.00	3	0.01
	50.60	2.24	0.00	0.00	50.60	1.62
20.01～25.00	3	0.01	0	0.00	3	0.01
	69.70	3.08	0.00	0.00	69.70	2.23
25.01～30.00	2	0.01	0	0.00	2	0.01
	58.60	2.59	0.00	0.00	58.60	1.88
30.01～40.00	2	0.01	0	0.00	2	0.01
	66.60	2.94	0.00	0.00	66.60	2.13
40.01～50.00	1	0.00	0	0.00	1	0.00
	42.00	1.86	0.00	0.00	42.00	1.34
50.00超過	0	0.00	0	0.00	0	0.00
	0.00	0.00	0.00	0.00	0.00	0.00
合計	34,829	100.00	2,411	100.00	37,240	100.00
	2,261.70	100.00	861.90	100.00	3,123.60	100.00

Table 4b

		一般工業用	非破壊検査	合計
平均年実効線量(mSv)		0.06	0.35	0.08
水 晶 体	年集団等価線量(manmSv)	2,529.80	868.00	3,397.80
	平均年等価線量(mSv)	0.07	0.36	0.09
	実効線量に対する比の平均	1.19	1.00	1.14
皮 膚	年集団等価線量(manmSv)	6,857.40	834.50	7,691.90
	平均年等価線量(mSv)	0.19	0.34	0.20
	実効線量に対する比の平均	2.11	0.97	1.83



Table 5 モニタリング区別の年平均実効線量、過剰被ばく人数と年実効、等価線量の平均値に並びに等価線量の実効線量に対する比の平均

		均等	均等・末端	不均等	不均等・末端	合計	注)
人数比率		84%	2%	13%	1%	100%	均等: 体幹部均等被ばくとして個人モニタリングを行っている集団
実効線量で 50mSvを越えた人数		1	0	0	0	1	
平均年実効線量 (mSv)		0.12	0.64	0.5	0.86	0.19	均等・末端: 体幹部均等被ばくとしてモニタリングを行い、さらに末端部被ばくのモニタリングも併用している集団
水 晶 体	平均年等価線量 (mSv)	0.13	0.67	1.71	2.13	0.37	
	実効線量に 対する比の平均	1.06	1.04	4.62	3.3	2.11	不均等: 体幹部不均等被ばくとして個人モニタリングを行っている集団
皮 膚	平均年等価線量 (mSv)	0.13	6.86	1.79	8.74	0.56	不均等・末端 体幹部不均等被ばくとしてモニタリングを行い、さらに末端部被ばくのモニタリングも併用している集団
	実効線量に 対する比の平均	1.07	17.87	4.55	15.84	3.25	

Table 6 最近5年間の個人線量の年度推移

人数(人) 人数(%)

年実効線量(mSv)	平成14年度		平成15年度		平成16年度		平成17年度		平成18年度	
	人数(人)	人数(%)	人数(人)	人数(%)	人数(人)	人数(%)	人数(人)	人数(%)	人数(人)	人数(%)
X	174,289	83.33	176,449	83.00	179,290	82.59	183,096	82.35	187,152	82.30
0.10以下	9,586	4.58	9,961	4.69	10,385	4.78	10,505	4.72	10,232	4.50
0.11~0.20	4,498	2.15	4,636	2.18	4,707	2.17	5,154	2.32	5,120	2.25
0.21~0.30	2,881	1.38	2,924	1.38	2,968	1.37	3,114	1.40	3,205	1.41
0.31~0.40	2,007	0.96	2,115	0.99	2,305	1.06	2,348	1.06	2,354	1.04
0.41~0.50	1,639	0.78	1,763	0.83	1,822	0.84	1,856	0.83	1,966	0.86
0.51~0.60	1,369	0.65	1,383	0.65	1,490	0.69	1,571	0.71	1,528	0.67
0.61~0.70	1,144	0.55	1,128	0.53	1,258	0.58	1,292	0.58	1,363	0.60
0.71~0.80	1,014	0.48	968	0.46	1,104	0.51	1,124	0.51	1,164	0.51
0.81~0.90	865	0.41	985	0.46	957	0.44	996	0.45	1,076	0.47
0.91~1.00	800	0.38	832	0.39	896	0.41	923	0.42	914	0.40
1.01~2.00	4,616	2.21	4,700	2.21	5,140	2.37	5,371	2.42	5,755	2.53
2.01~3.00	1,757	0.84	1,948	0.92	1,971	0.91	2,126	0.96	2,291	1.01
3.01~4.00	909	0.43	934	0.44	1,002	0.46	1,032	0.46	1,192	0.52
4.01~5.00	548	0.26	575	0.27	579	0.27	611	0.27	670	0.29
5.01~6.00	320	0.15	364	0.17	372	0.17	370	0.17	407	0.18
6.01~7.00	207	0.10	218	0.10	227	0.10	224	0.10	286	0.13
7.01~8.00	148	0.07	170	0.08	168	0.08	181	0.08	176	0.08
8.01~9.00	107	0.05	124	0.06	104	0.05	113	0.05	121	0.05
9.01~10.00	69	0.03	77	0.04	64	0.03	77	0.03	86	0.04
10.01~15.00	212	0.10	216	0.10	174	0.08	157	0.07	199	0.09
15.01~20.00	80	0.04	57	0.03	55	0.03	49	0.02	66	0.03
20.01~25.00	27	0.01	29	0.01	22	0.01	29	0.01	36	0.02
25.01~30.00	19	0.01	16	0.01	6	0.00	9	0.00	19	0.01
30.01~40.00	15	0.01	19	0.01	8	0.00	10	0.00	10	0.00
40.01~50.00	8	0.00	4	0.00	1	0.00	3	0.00	3	0.00
50.00超過	10	0.00	4	0.00	2	0.00	2	0.00	1	0.00
合計	209,144	100.00	212,599	100.00	217,077	100.00	222,343	100.00	227,392	100.00
集団線量 (manmSv)	40,441.77		38,478.79		38,157.40		39,681.60		43,644.70	
平均年線量 (mSv)	0.19		0.18		0.17		0.17		0.19	

Fig.1 過去5年間の平均年実効線量(業種別)

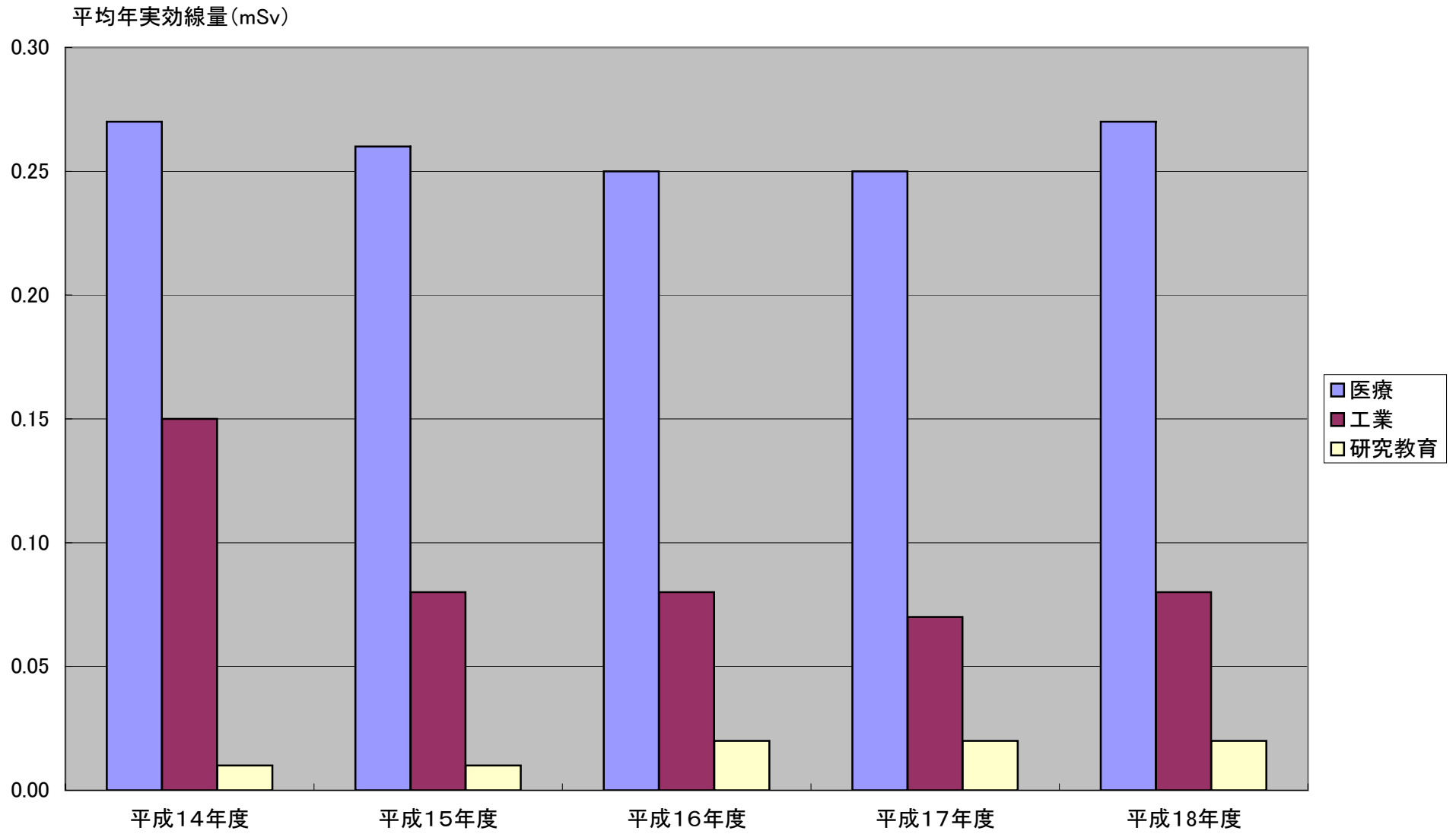


Fig.2 過去5年間の平均年実効線量(医療関係)

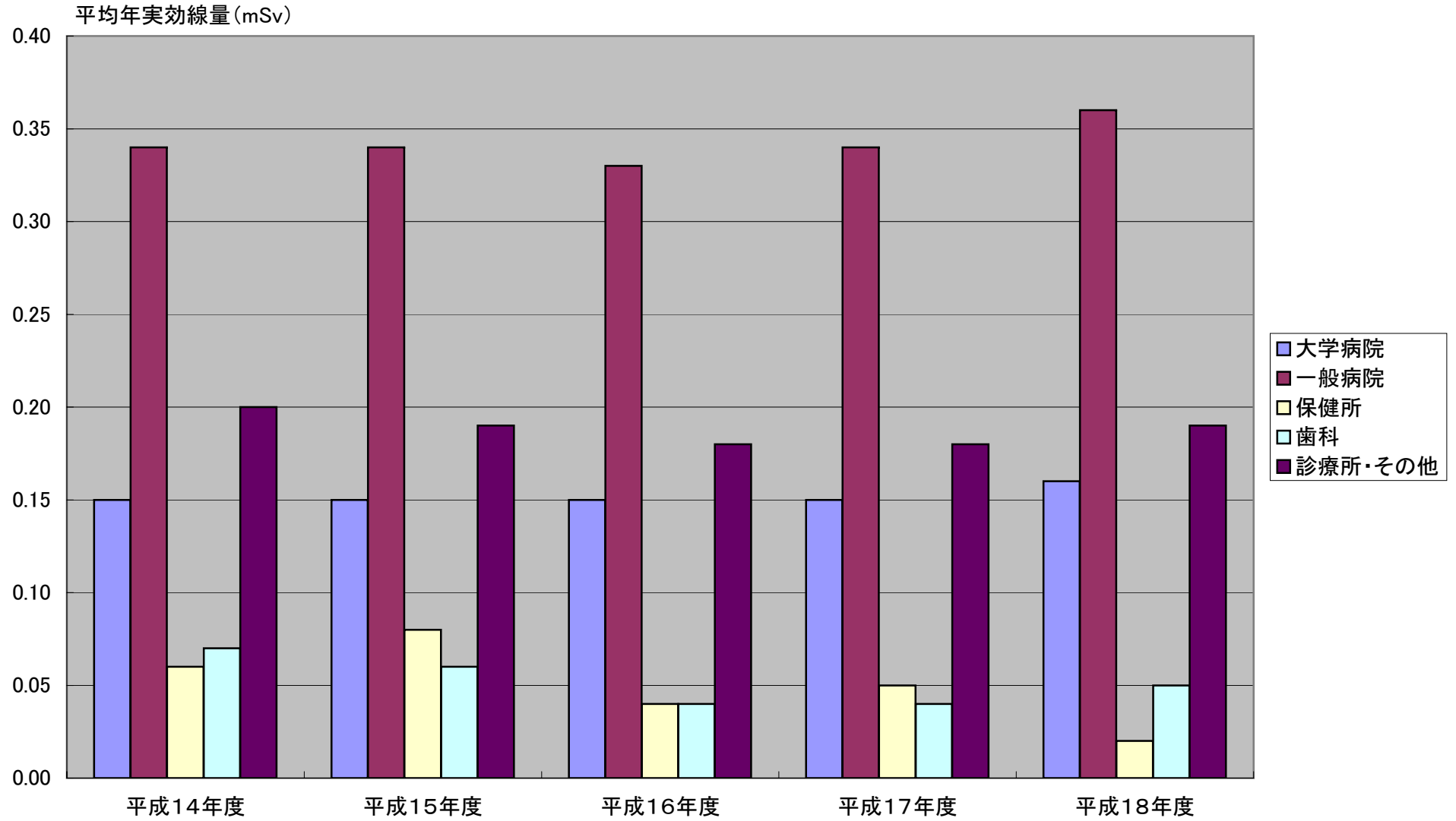


Fig.3 過去5年間の平均年実効線量(医療関係の職種別)

