

可搬型モニタリングポスト(緊急時用)

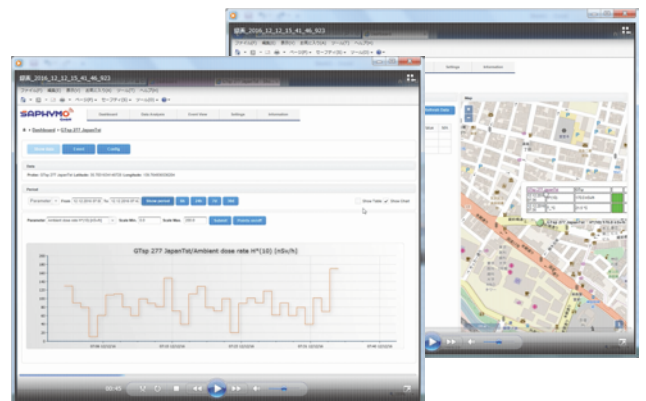
GAMMA TRACER Spider



設置イメージ



収納ケース (オプション)



測定データ (トレンド)

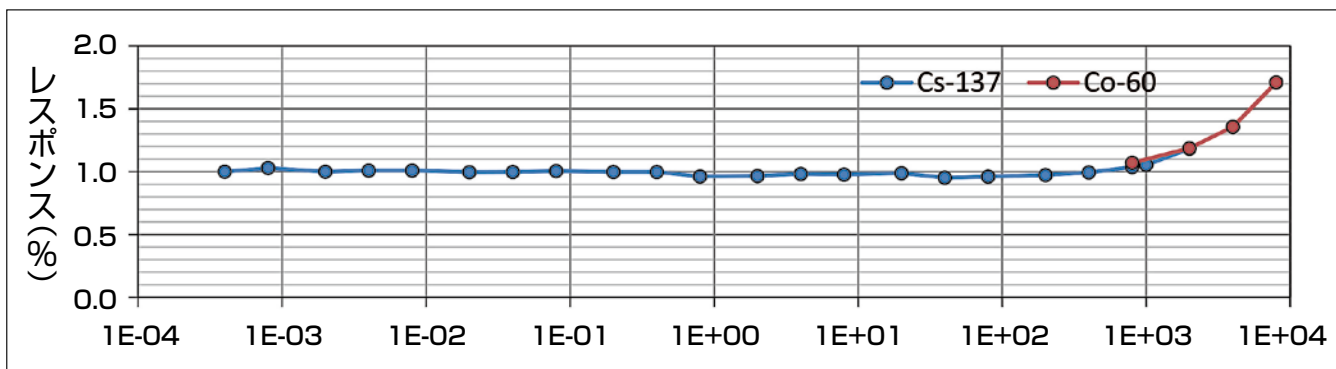
特長

- **小型・軽量** 約110(φ)×650(H)mm・約2.5kg
- **幅広い測定範囲** BG~1Sv/h (オプション: 最大10Sv/h)
- **短時間設置可能** 現場での操作・調整不要 (置くだけ)
- **長時間使用可能** 約1年 (10分毎測定/1時間毎通信の場合)
- **防じん・防水** IP68規格に適合 (密閉構造・防水型)
- **高通信性能** イリジウム衛星通信搭載 (広域通信網・安定通信)

仕様

測定線種	・ γ 線及びX線	
検出器	・GM管×2(低、高)	
測定範囲	・線量率：BG～1Sv/h(検出器交換で最大10Sv/hまで)	
エネルギー特性	・45keV～2MeV (IEC60841-1 準拠：Co-60、Cs-137、Am-241 に対して、-29%～+67%)	
測定単位	・Sv/h(検出器交換でGy/hの測定可能)	
使用温湿度	・使用温度：-20℃～+50℃ ・使用湿度：0～100%	
測定間隔	・1分～2時間毎(最大12,000データを内部保存)	
通信機能	・イリジウム衛星通信モデム(データ通信※通信費用は別途必要になります。) ・GPS(位置データ) ・赤外線通信(データセットアップ、読出)	
データ伝送用ソフト	・各種通信機能と連動して、測定データ、アラームなどを地図上に表示可能	
電源	・内蔵式充電バッテリー(現地交換可能) ・連続使用時間：約1年 イリジウム衛星通信(10分毎測定/1時間毎通信) 約2.5年 イリジウム衛星通信(1時間毎測定/4時間毎通信) 約4年 データ通信無し	
外形寸法	・約110(ϕ)×650(H)mm	
重量	・約2.5kg(バッテリーを含む本体)	
オプション(別売)	・10Sv/h測定用対応検出器 ・Gy測定対応検出器 ・収納ケース	
適合規格	・防じん・防水	・IP68 適合(粉塵が内部に侵入せず、継続的に水没しても内部に浸水することがない)
	・国際規格	・IEC60846-1 適合 (Radiation protection instrumentation - Ambient and/or directional dose equivalent (rate) meters and/or monitors for beta, X and gamma radiation - Part 1: Portable workplace and environmental meters and monitors) JIS Z 4333 ※相当 ※X線、 γ 線及び β 線用線量当量(率)サーベイメータ

線量率特性



基準線量率 (mSv/h)

●この製品の仕様・外観は、予告なく変更する場合があります。

CHIYODA TECHNOLOG CORPORATION

TECHNOL 株式会社 千代田テクノリ 原子力事業本部

〒113-8681 東京都文京区湯島1-7-12

TEL 03-3816-5921

FAX 03-5803-1939

ホームページURL <http://www.c-technol.co.jp/>