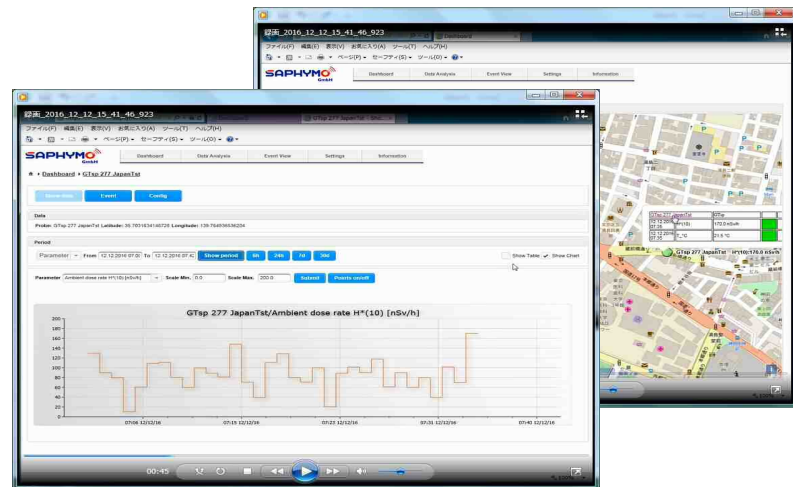


# 可搬型モニタリングポスト

## GAMMATRACER XL2-3



設置イメージ  
(ソーラパネル内蔵型)



測定データ(トレンド)

### 特長

- ・小型・軽量 : 約φ130×H 580 mm、約2.3 (~3.2) kg
- ・幅広い測定範囲 : BG~10 Sv/h
- ・長時間使用可能 : 電池交換無しで約 1 年(10分毎測定/ 1時間毎通信の場合)  
オプション、測定/通信条件によりさらに伸ばすことも可能
- ・防じん・防水 : IP68規格に適合 (密閉構造・防水型)
- ・多重通信機能 : 3G/4G、衛星通信他 (選択)

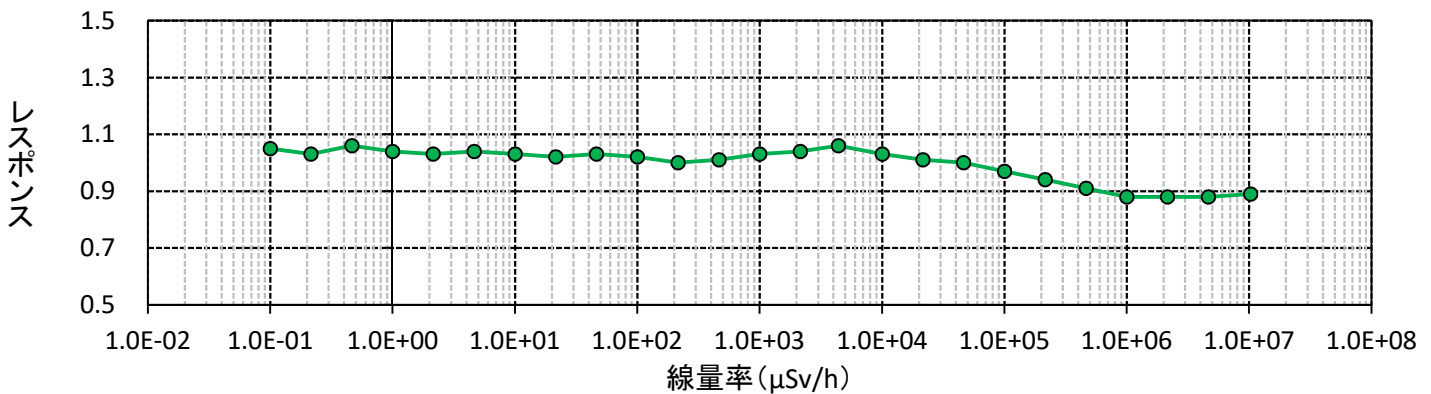


# 仕様

測定線種	・ $\gamma$ 線及びX線
検出器	・ GM管×3(低×2、高×1)
測定範囲	・ 線量率:BG ~ 10 Sv/h
エネルギー特性	・ 45keV ~ 2MeV (IEC60841-1準拠:Co-60、Cs-137、Am-241に対して、-29%~+67%)
測定単位	・ Sv/h(またはGy/h)
使用温湿度	・ 使用温度: -20°C ~ 50°C ・ 使用湿度: 0~100%
測定間隔	・ 1、2、5、10、15、30、60、120分(最大10,000データを内部保存)
通信機能 (一部選択)	・ 3G/4G通信モデム(データ通信※通信費用は別途必要になります。) ・ イリジウム衛星通信モデム(データ通信※通信費用は別途必要になります。) ・ GPS(位置データ) ・ 赤外線通信(データセットアップ、読出) ・ RS232/485による有線通信(データのセットアップ、読出)
データ伝送用ソフト	・ 各種通信機能と連動して、測定データ、アラームなどを地図上に表示可能(データ伝送用サーバ機器が別途必要になります。)
電源	・ AC100V/一次電池、二次電池(現地交換可能な内蔵電池) ・ 連続使用時間: 約1年 3G/4G通信(10分毎測定 / 1時間毎通信) (電池使用時) 約4年 3G/4G通信(1時間毎測定 / 4時間毎通信) ※各種センサーが稼動しない場合。一次電池を使用した場合。
外形寸法	・ 約 $\phi$ 98(フランジ部: $\phi$ 130)×H 580(~833)mm
重量	・ 約2.3(~3.2)kg(バッテリーを含む本体)
オプション(別売)	・ 外部表示器 ・ 台座、脚部 ・ ソーラパネル(外付・内蔵)
適合規格	・ 防じん・防水
	・ IP68適合(粉塵が内部に侵入せず、継続的に水没しても内部に浸水することがない)
	・ IEC60846-1適合 (Radiation protection instrumentation - Ambient and/or directional dose equivalent (rate) meters and/or monitors for beta, X and gamma radiation - Part 1: Portable workplace and environmental meters and monitors) JIS Z 4333※相当 ※:X線, $\gamma$ 線及び $\beta$ 線用線量当量(率)サーベイメータ



## 線量率特性



●この製品の仕様・外観は、予告なく変更する場合があります。

### CHIYODA TECHNOL CORPORATION

株式会社 千代田テクノリ 原子力事業本部

〒113-8681 東京都文京区湯島1-7-12

TEL 03-3816-5921

FAX 03-5803-1939

ホームページURL <http://www.c-technol.co.jp/>

G-13/01 1704 HB

