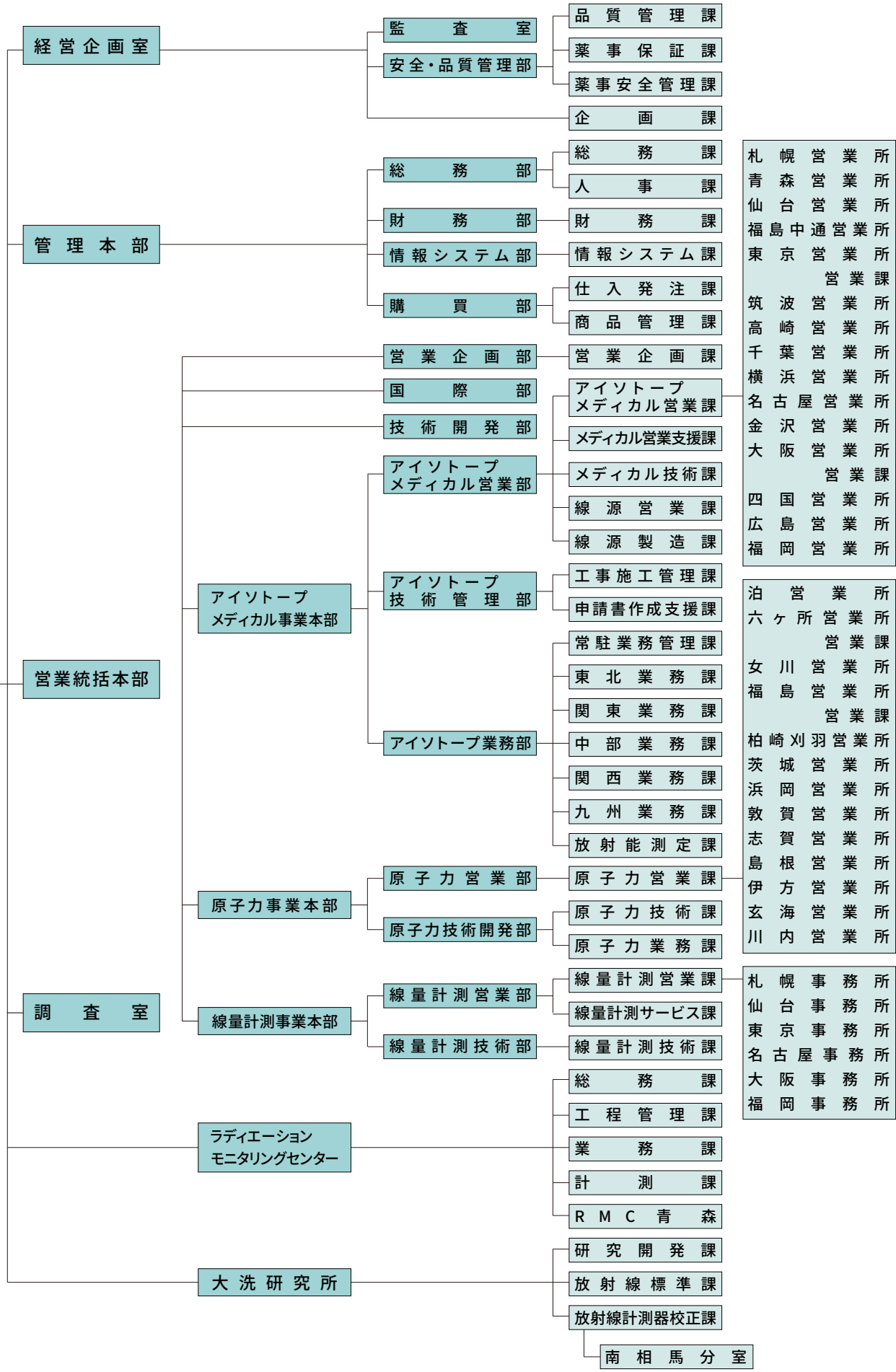


株主総会  
取締役会  
会長  
社長



- 札幌営業所
- 青森営業所
- 仙台営業所
- 福島中通営業所
- 東京営業所
- 筑波営業所
- 高崎営業所
- 千葉営業所
- 横浜営業所
- 名古屋営業所
- 金沢営業所
- 大阪営業所
- 四国営業所
- 広島営業所
- 福岡営業所

- 泊六ヶ所営業所
- 女川営業所
- 福島営業所
- 柏崎刈羽営業所
- 茨城営業所
- 浜岡営業所
- 敦賀営業所
- 志賀営業所
- 島根営業所
- 伊方営業所
- 玄海営業所
- 川内営業所

- 札幌事務所
- 仙台事務所
- 東京事務所
- 名古屋事務所
- 大阪事務所
- 福岡事務所