

## 簡単に半価層・平均乳腺線量を測定

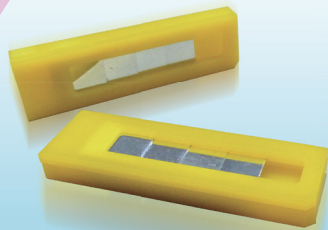
マンモ測定サービス専用ガラス線量計は、国立研究開発法人産業技術総合研究所の標準場で校正しています

手順書に従い専用のガラス線量計を利用することにより、「デジタルマンモグラフィ品質管理マニュアル\*」の要求事項のうちAEC作動時の平均乳腺線量が簡便に得られます。

\* 編集：NPO法人日本乳がん検診精度管理中央機構  
発行：医学書院

- 測定器をお持ちでない施設の精度管理のツールとして
- 施設認定を受ける前に
- 品質管理者の安心のために

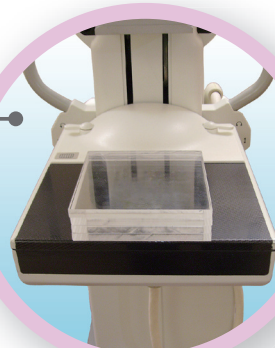
### マンモ測定サービス専用ガラス線量計



NPO法人日本乳がん検診精度管理中央機構様用の施設画像評価における線量評価の測定器として採用していただいております。

### PMMAファントム

本測定サービスにはPMMAファントムが必要です。



### マンモ測定サービス専用ガラス線量計・仕様

ターゲット/フィルタ	管電圧範囲	平均乳腺線量の測定範囲
Mo/Mo	24 kV~32 kV	0.1 mGy~5.0 mGy
Mo/Rh	24 kV~34 kV	
Rh/Rh	26 kV~34 kV	
W/Rh	26 kV~34 kV	
W/AI(0.5mm厚)	28 kV~40 kV	
W/AI(0.7mm厚)	28 kV~40 kV	
W/Ag	28 kV~40 kV	
Rh/Ag	28 kV~35 kV	

※測定サービス(標準)半価層測定+AEC作動確認(PMMA厚40mm)  
オプションとしてAEC作動確認のPMMA厚20mmと60mmの測定を追加できます。

**マンモQC・測定サービス標準販売価格(税別)**  
標準測定サービス：18,000円/台  
オプション測定サービス：25,000円/台

※マンモ測定サービスにはPMMAファントムが必要となります。

### 報告書イメージ

マンモQC・測定サービス報告書				令和〇〇年〇〇月〇〇日
〇〇〇〇病院	御中	株式会社 千代田テクノル		
マンモグラフィ品質精度の測定結果を次のとおりご報告いたします。				
項目	測定値	判定	測定日	令和〇〇年〇〇月〇〇日
線質確認 半価層	0.33 mmAl	合		
AEC作動確認 平均乳腺線量 (PMMA厚 mm)	40 1.2 mGy	合		
	20 1.0 mGy	-		
	60 1.3 mGy	-		
装置名称	GE Essential			
判定"合"条件：半価層は管電圧(kV)/100以上、平均乳腺線量は1mGy以上3mGy以下(40mmのみ)				

株式会社 **千代田テクノル** 行

## マンモQC・測定サービス申込書

マンモQC・測定サービスお申込説明書に基づき下記のとおり申し込みます。

住 所： 〒 \_\_\_\_\_

事業所名： \_\_\_\_\_

代表者名： \_\_\_\_\_

担当部署： \_\_\_\_\_

ご担当者： \_\_\_\_\_

電 話： \_\_\_\_\_ FAX： \_\_\_\_\_

Eメール： \_\_\_\_\_

乳房X線撮影装置台数 \_\_\_\_\_ 台

測定サービス料金（標準） …………… \_\_\_\_\_ 円 × \_\_\_\_\_ 台 = \_\_\_\_\_ 円（税別）

測定サービス料金（オプション含む） …… \_\_\_\_\_ 円 × \_\_\_\_\_ 台 = \_\_\_\_\_ 円（税別）

照射実施予定日 …………… \_\_\_\_\_ 年 \_\_\_\_\_ 月 \_\_\_\_\_ 日

※照射実施予定日の2週間前にはお申込手続きをお済ませください

### 弊 社 記 入 欄

モニタNo. \_\_\_\_\_

モニタNo. \_\_\_\_\_

モニタNo. \_\_\_\_\_

モニタNo. \_\_\_\_\_

モニタNo. \_\_\_\_\_

処 理 確 認	R M C 受 付	事 務 所 受 付	線量計測事業本部